

TAUROR® Securo

SYSTEM ZACISKANYCH, MOSIĘŻNYCH
ZŁĄCZEK I RUR PE-RT/AL/PE-RT

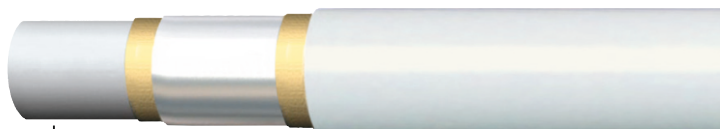


RURY PE-RT/AL/PE-RT

SYSTEM RUR WIELOWARSTWOWYCH OD Ø 16 DO Ø 32



Ø 16-32
W KRĘGACH



Wewnętrzna warstwa polietylenowa
Warstwa adhezyjna
Aluminium
Warstwa adhezyjna
Zewnętrzna warstwa polietylenowa

ZŁĄCZKI Z SYSTEMEM KONTROLI WYCIEKU

POŁĄCZENIE
NIE ZAPRASOWANE

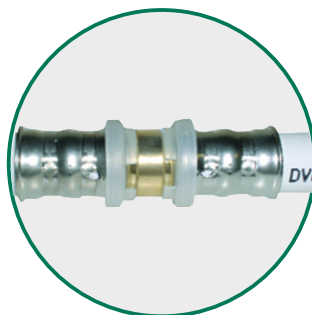


POŁĄCZENIE
NIE ZAPRASOWANE
PODCZAS TESTU



Już przy ciśnieniu 1÷4,5 bar
następuje kontrolowany
wyciek

POŁĄCZENIE
ZAPRASOWANE
PODCZAS TESTU



RURA PE-RT/AL/PE-RT – W KRĘGACH



| rozmiar | kod |
|---------------|-------------------|
| 16x2 (200 mb) | TP3PERTALSEC16200 |
| 16x2 (500 mb) | TP3PERTALSEC16500 |
| 20x2 (100 mb) | TP3PERTALSEC20100 |
| 26x3 (50 mb) | CP1PERT26 |
| 32x3 (50 mb) | TP3PERTALSEC32050 |

MUFA ZAPRASOWYWANA



| rozmiar | kod |
|---------|-------|
| 16 | CPM16 |
| 20 | CPM20 |
| 26 | CPM26 |
| 32 | CPM32 |

TRÓJNIK REDUKCYJNY ZAPRASOWYWANY



| rozmiar | kod |
|----------|------------|
| 16x20x16 | CPTR162016 |
| 20x16x16 | CPTR201616 |
| 20x16x20 | CPTR201620 |
| 20x20x16 | CPTR202016 |
| 20x26x20 | CPTR202620 |
| 26x16x20 | CPTR261620 |
| 26x16x26 | CPTR261626 |
| 26x20x16 | CPTR262016 |
| 26x20x20 | CPTR262020 |
| 26x20x26 | CPTR262026 |
| 26x26x16 | CPTR262616 |
| 26x26x20 | CPTR262620 |
| 26x32x26 | CPTR263226 |
| 32x16x32 | CPTR321632 |
| 32x20x26 | CPTR322026 |
| 32x20x32 | CPTR322032 |
| 32x26x26 | CPTR322626 |
| 32x26x32 | CPTR322632 |
| 32x32x20 | CPTR323220 |
| 32x32x26 | CPTR323226 |

MUFA REDUKCYJNA ZAPRASOWYWANA



| rozmiar | kod |
|---------|----------|
| 20x16 | CPMR1620 |
| 20x26 | CPMR2026 |
| 20x32 | CPMR2032 |
| 26x16 | CPMR2616 |
| 32x26 | CPMR3226 |

TRÓJNIK GW ZAPRASOWYWANY



| rozmiar | kod |
|---------|-----------|
| 16x1/2 | CPTGW1615 |
| 20x1/2 | CPTGW2015 |
| 20x3/4 | CPTGW2020 |
| 26x3/4 | CPTGW2620 |
| 32x1 | CPTGW3225 |

TRÓJNIK ZAPRASOWYWANY



| rozmiar | kod |
|---------|-------|
| 16 | CPT16 |
| 20 | CPT20 |
| 26 | CPT26 |
| 32 | CPT32 |

KOLANO GZ ZAPRASOWYWANE



| rozmiar | kod |
|---------|-----------|
| 16x1/2 | CPKGZ1615 |
| 16x3/4 | CPKGZ1620 |
| 20x1/2 | CPKGZ2015 |
| 20x3/4 | CPKGZ2020 |
| 26x3/4 | CPKGZ2620 |
| 26x1 | CPKGZ2625 |
| 32x1 | CPKGZ3225 |

KOLANO GW ZAPRASOWYWANE



| rozmiar | kod |
|---------|-----------|
| 16x1/2 | CPKGW1615 |
| 16x3/4 | CPKGW1620 |
| 20x1/2 | CPKGW2015 |
| 20x3/4 | CPKGW2020 |
| 26x3/4 | CPKGW2620 |
| 26x1 | CPKGW2625 |

ZŁĄCZKA GW ZAPRASOWYWANA



| rozmiar | kod |
|---------|-----------|
| 16x1/2 | CPZGW1615 |
| 16x3/4 | CPZGW1620 |
| 20x1/2 | CPZGW2015 |
| 20x3/4 | CPZGW2020 |
| 26x3/4 | CPZGW2620 |
| 26x1 | CPZGW2625 |
| 32x1 | CPZGW3225 |

ZŁĄCZKA GZ ZAPRASOWYWANA



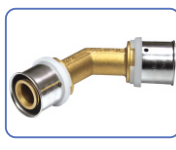
| rozmiar | kod |
|---------|-----------|
| 16x1/2 | CPZGZ1615 |
| 16x3/4 | CPZGZ1620 |
| 20x1/2 | CPZGZ2015 |
| 20x3/4 | CPZGZ2020 |
| 26x3/4 | CPZGZ2620 |
| 26x1 | CPZGZ2625 |
| 32x1 | CPZGZ3225 |
| 32x5/4 | CPZGZ3232 |

KOLANO 90 ZAPRASOWYWANE



| rozmiar | kod |
|---------|-------|
| 16 | CPK16 |
| 20 | CPK20 |
| 26 | CPK26 |
| 32 | CPK32 |

KOLANO 45 ZAPRASOWYWANE



| rozmiar | kod |
|---------|---------|
| 32 | CPK4532 |

PODEJŚCIE DO BATERII KOLANO ZAPRASOWYWANE



| rozmiar | kod |
|---------|---------|
| 16x1/2 | CPP1615 |
| 20x1/2 | CPP2015 |
| 20x3/4 | CPP2020 |

PODEJŚCIE DO BATERII KĄTOWE TRÓJNIK ZAPRAS.



| rozmiar | kod |
|---------|----------|
| 16x1/2 | CPPK1615 |

TULEJA DO ZŁĄCZKI



| rozmiar | kod |
|---------|-----------|
| 16 | CPCZTUL16 |
| 20 | CPCZTUL20 |
| 26 | CPCZTUL26 |
| 32 | CPCZTUL32 |

PRZYŁĄCZE DO GRZEJNIKA KĄTOWE ZAPRAS.



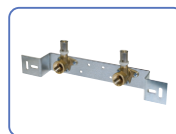
| rozmiar | kod |
|---------|--------------|
| 16x300 | CPPRZYK16300 |

KALIBRATOR



| rozmiar | kod |
|---------|-----------|
| 17x2 | CPKAL172 |
| 40x3,5 | CPKAL4035 |
| 50x4 | CPKAL5040 |
| 63x6,0 | CPKAL6360 |

PŁYTKA Z KOLANAMI ZAPRAS. ROZSTAW 152 mm



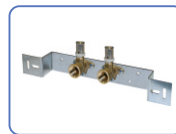
| rozmiar | kod |
|--------------|---------|
| 16x1/2-152MM | CPPK152 |

KALIBRATOR UNIWERSALNY



| rozmiar | kod |
|------------------|-----------|
| 40x3,5;50x4;63x6 | CPKALUNIW |

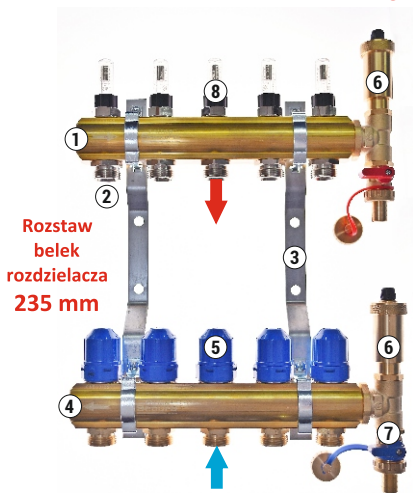
PŁYTKA Z KOLANAMI ZAPRAS. ROZSTAW 76MM



| rozmiar | kod |
|-------------|--------|
| 16x1/2-76MM | CPPK76 |

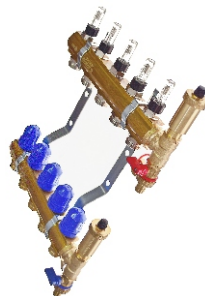
ROZDZIELACZE DO OGRZEWANIA PODŁOGOWEGO

ROZDZIELACZ TAUR SECURO Z PRZEŁYWOMIERZAMI MAGNETYCZNYMI



Rozdzielacz do ogrzewania płaszczynowego

- 1 - belka zasilająca
- 2 - nypel przyłączeniowy 3/4"
- 3 - uchwyty mocujące
- 4 - belka powrotna
- 5 - zawór termostaticzny
- 6 - odpowietznik automatyczny
- 7 - zawór spustowy
- 8 - przepływomierz magnetyczny



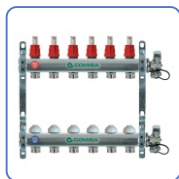
Przepływomierz
magnetyczny

WFRPTM – 235 (Rozdzielacz uzbrojony/ogrzewanie podłogowe)

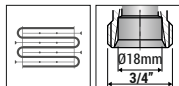
| kod | obwód | długość | wysokość | głębokość |
|--------------|-------|---------|----------|-----------|
| WFRPTM02 235 | 2 | 150 | 420 | 90 |
| WFRPTM03 235 | 3 | 200 | 420 | 90 |
| WFRPTM04 235 | 4 | 250 | 420 | 90 |
| WFRPTM05 235 | 5 | 300 | 420 | 90 |
| WFRPTM06 235 | 6 | 350 | 420 | 90 |
| WFRPTM07 235 | 7 | 400 | 420 | 90 |
| WFRPTM08 235 | 8 | 450 | 420 | 90 |
| WFRPTM09 235 | 9 | 500 | 420 | 90 |
| WFRPTM10 235 | 10 | 550 | 420 | 90 |
| WFRPTM11 235 | 11 | 600 | 420 | 90 |
| WFRPTM12 235 | 12 | 650 | 420 | 90 |
| WFRPTM13 235 | 13 | 700 | 420 | 90 |
| WFRPTM14 235 | 14 | 750 | 420 | 90 |
| WFRPTM15 235 | 15 | 800 | 420 | 90 |
| WFRPTM16 235 | 16 | 850 | 420 | 90 |



ROZDZIELACZ DO OGRZEWANIA PODŁOGOWEGO



| rozmiar | kod |
|---------|------------|
| 3 OBW. | CPR8807456 |
| 4 OBW. | CPR8807457 |
| 5 OBW. | CPR8807458 |
| 6 OBW. | CPR8807459 |
| 7 OBW. | CPR8807460 |
| 8 OBW. | CPR8807461 |
| 9 OBW. | CPR8807462 |
| 10 OBW. | CPR8807463 |



**EUROKONUS
3/4"**

**STAL
NIERDZEWNA**

Rozdzielacz ze stali nierdzewnej do ogrzewania płaszczyznowego

- podłączenia belek 1"
- podłączenia obiegów eurokonus 3/4"
- belka zasilająca z przepływomierzami
- przepływomierze z pamięcią nastawy
- belka powrotna z zaworami termostatycznymi
- zawory spustowe
- odpowietrzniki ręczne
- stalowe uchwyty mocujące

ZŁĄCZKA SKRĘCANA GW DO ROZDZIELACZA



| rozmiar | kod |
|---------|----------|
| 16x3/4 | CPZSGW16 |
| 20x3/4 | CPZSGW20 |

ZŁĄCZKA SKRĘCANA GW DO ROZDZIELACZA



| rozmiar | kod |
|----------|------------|
| 16x1/2x2 | CPZSGW1612 |

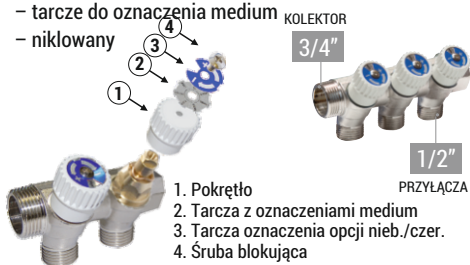
ROZDZIELACZE DO C.W.U. 3/4" - 1/2"



| rozmiar | kod |
|---------|------------|
| 2 OBW. | CPR8820050 |
| 3 OBW. | CPR8820055 |
| 4 OBW. | CPR8820060 |

Rozdzielacz mosiężny do instalacji c.w.u.

- kolektor 3/4" z pokrętkami regulacyjnymi
- przyłącza 1/2"
- średnica wewnętrzna 16 mm
- odległość między przyłączami 36 mm
- niebieskie lub czerwone
- tarcze do oznaczenia medium
- niklowany



ROZDZIELACZE DO C.W.U. 1" - 3/4"



| rozmiar | kod |
|---------|------------|
| 2 OBW. | CPR8820085 |
| 3 OBW. | CPR8820090 |
| 4 OBW. | CPR8820095 |

Rozdzielacz mosiężny do instalacji c.w.u.

- kolektor 1" z pokrętkami regulacyjnym
- przyłącza 3/4"
- średnica wewnętrzna 18mm
- odległości między przyłączami 40mm
- niklowany



SKRZYŃKA DO ROZDZIELACZY C.W.U.



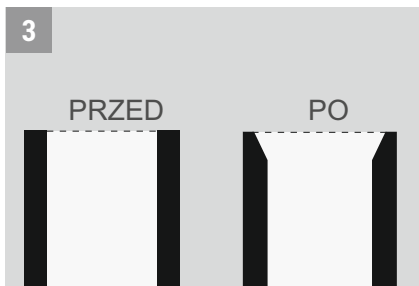
| rozmiar | kod |
|------------|------------|
| 260x400x95 | CPS8820097 |
| 260x500x95 | CPS8820098 |



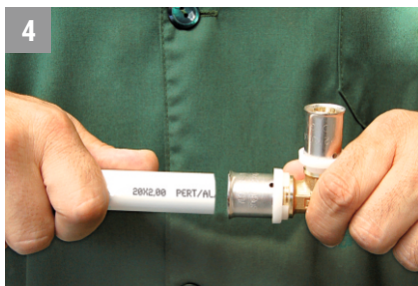
1
CIĘCIE



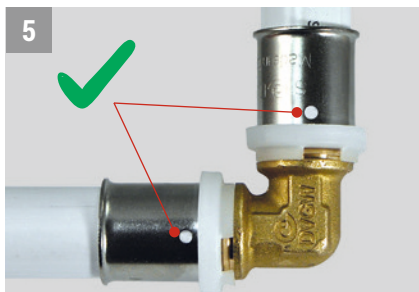
2
KALIBRACJA I GRADOWANIE



3
KALIBRACJA I GRADOWANIE



4
POŁĄCZENIE



5
KONTROLA POŁOŻENIA



6
ZAPRASOWANIE

System zaprasowywany składający się ze złączek zaprasowywanych i rur, należy zaprasowywać szczękami o profilu TH



TH

TAURO®

TAURO®
Securo



DYSTRYBUTOR:

Generalny Dystrybutor marki TAUR | ISKO Sp. z o.o. | www.isko.pl | e-mail: info@isko.pl