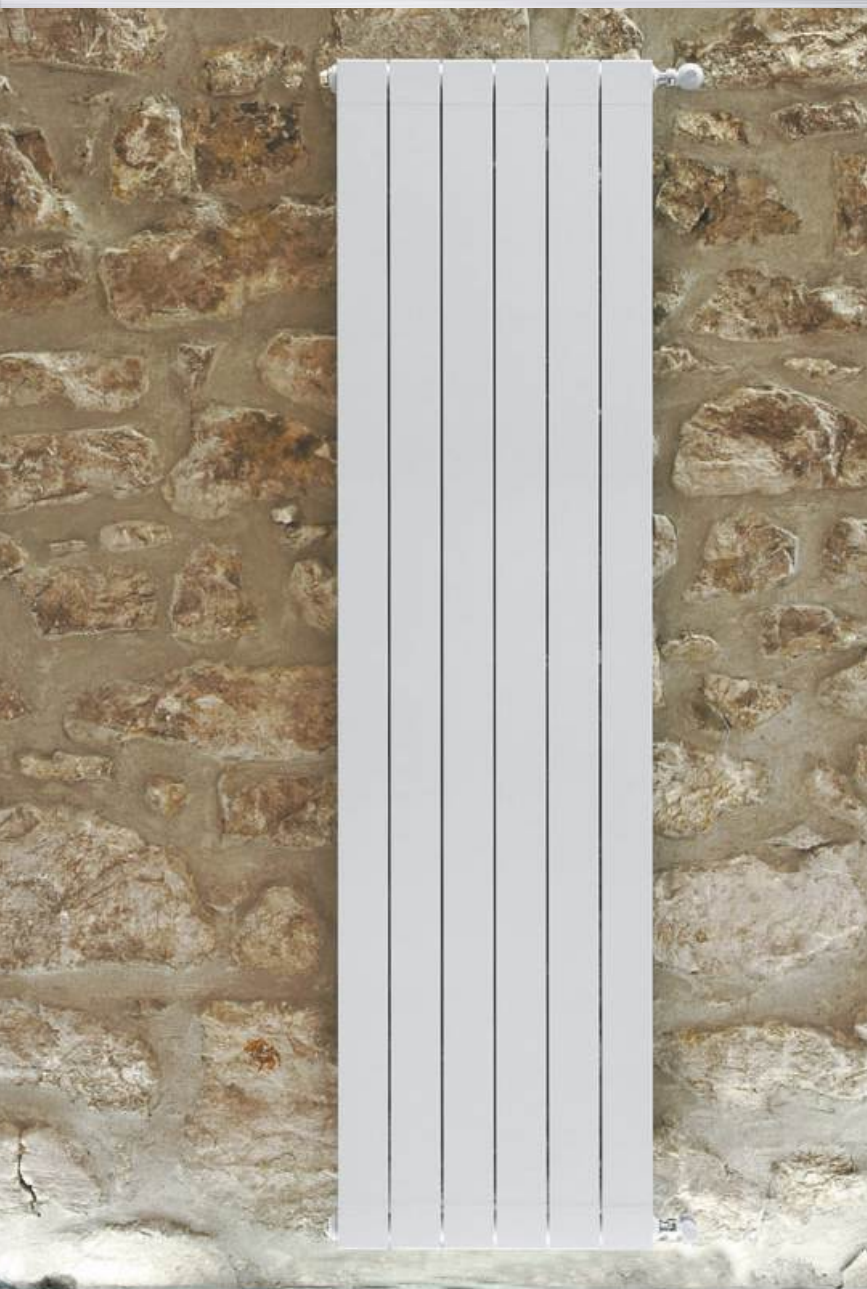


SUNRAD[®]

Grzejniki

aluminiowe



MADE IN ITALY



OSCAR

SUNRAD OSCAR – *idealne grzejniki aluminiowe*

Grzejniki aluminiowe **SUNRAD OSCAR** zostały zaprojektowane i wyprodukowane przez producenta firmę Global z Włoch. Dzięki swej bardzo wysokiej mocy cieplnej zapewniają one maksymalną efektywność ogrzewania. Grzejniki **SUNRAD OSCAR** to nie tylko doskonałe parametry mocy cieplnej, ale również nowoczesny design trafiający w najbardziej wymagające i wyrafinowane gusta. Grzejniki te są synonimem trwałości, wysokiej jakości i estetyki wykonania

- najwyższej jakości stop aluminium zapewniający wysoką przewodność cieplną, wytrzymałość mechaniczną, trwałość oraz odporność na korozję
- bardzo wysoka moc cieplna
- ciśnienie robocze nominalne 6 bar
- wysoka odporność na ciśnienie niszczące, powyżej 100 bar
- możliwość uzyskania zgody ze strony importera/producenta na pracę grzejnika przy wyższym ciśnieniu roboczym
- trzy etapowy proces malowania: wytrawianie, anaferezowanie i malowanie proszkowe
- kolor biały - RAL 9010
- istnieje możliwość zamówienia grzejników w innym kolorze (czas oczekiwania minimum dwa miesiące)
- solidne opakowanie maksymalnie zabezpiecza grzejnik podczas składowania i transportu
- możliwość zestawienia członów grzejnika w zależności od potrzeb dobranej mocy (lecz wyłącznie z wykorzystaniem oryginalnych nypli i uszczeltek)
- grzejniki są fabrycznie produkowane w zestawach 2, 3, 6 elementów.
- elementy członów grzejnika są odlewane i łączone za pomocą spawania (nie ma łączenia części składowych poprzez sklejanie)



TABELA GRZEJNIKÓW

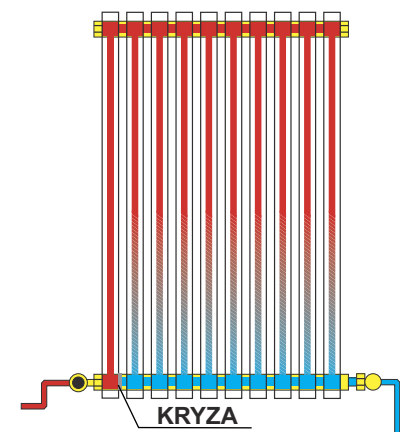
OSCAR	A mm wysokość	B mm szerokość	C mm głębokość	D mm odl. między przyłączami	gwint	waga kg	pojemność litrów	wykładnik n	współczynnik Km	MOC (W) $\Delta T = 60$	MOC (W) $\Delta T = 50$
2000	2046	80	95	2000	1"	3,86	0,76	1,35280	1,61490	411	321
1800	1846	80	95	1800	1"	3,53	0,69	1,35295	1,48966	379	297
1600	1646	80	95	1600	1"	3,18	0,62	1,35310	1,36136	347	271

Opublikowane wartości mocy cieplnej, wyrażone przy ΔT 50K, są zgodne z aktualnie obowiązującą normą europejską EN 442-2 potwierdzone badaniami z Politechniki Mediolańskiej.



Przykładowe sposoby podłączenia grzejników OSCAR

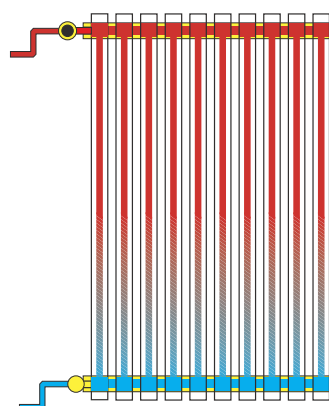
Podłączenie zasilania i powrotu w dolnej części grzejnika OSCAR



Przy grzejnikach o dużej wysokości jest to bardzo praktyczne i wygodne rozwiązanie. Oba przyłącza wykonujemy od dołu co ułatwia montaż instalacji oraz poprawia estetykę grzejnika.

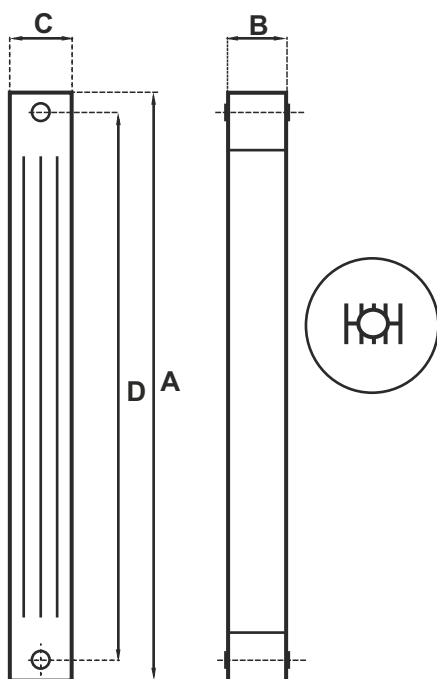
Do takiego podłączenia niezbędny jest dodatkowy element, montowany od strony zasilania grzejnika, tzw. specjalna kryza (akcesoria dodatkowe).

Podłączenie zasilania i powrotu z boku grzejnika OSCAR

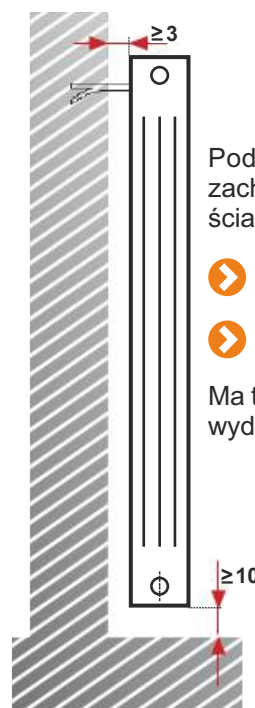


Przy podłączeniu bocznym nie stosujemy specjalnej kryzy od strony zasilania.

Wymiary elementu grzejnika OSKAR:



Odległości od ściany i podłogi przy montażu grzejnika



Podczas montażu grzejnika należy zachować następujące odległości od ściany i podłogi:

- odległość od ściany minimum 3 cm
- odległość od podłogi minimum 10 cm

Ma to na celu zapewnienie maksymalnej wydajności mocy grzejnika.

Akcesoria takie jak: złączki połączeniowe, korki zaślepiające, korki redukcyjne, zawiesia, automatyczne odpowietrzniki stanowią wyposażenie dodatkowe

	<p>➤ WIESZAK 201 - 48 cm biały 202 - 48 cm chrom 207 - 32 cm biały 208 - 32 cm chrom</p>		<p>➤ 25- Zawiesia do grzejników (z kolkiem rozporowym) 170 mm (kpl. 2 szt.)</p>
	<p>➤ MASKOWNICA BOCZNA BIAŁA DLA GRZEJNIKA OSCAR 64 - mod. 1600 65 - mod. 1800 66 - mod. 2000 (kpl. 2 szt.)</p>		<p>➤ 15 - Noga w celu montażu do podłogi</p>
	<p>➤ 27- Zawiesia do grzejników aluminiowych (kpl. 2 szt.)</p>		<p>➤ 24- Uszczelka "O-RING" dla grzejnika OSCAR (pomiędzy członami)</p>
			<p>➤ 23- Nypel 1", 30 mm dla grzejnika Oscar</p>
			<p>➤ 22- specjalna kryza dla grzejnika Oscar, przy podłączeniu zasilania i powrotu od strony dolno-bocznej</p>

W naszej ofercie znajdują się, również następujące typy grzejników aluminiowych marki SUNRAD:

- dostępne rozstawy przyłączy to 350, 500, 600, 800 mm.



ISEO

- grzejnik trzywylotowy
 - głębokość 80 mm



VOX

- grzejnik dwuwylotowy
 - głębokość 95 mm
 - możliwość podłączenia dolnego (opcja)

SUNRAD®
Grzejniki

DYSTRYBUTOR:

MADE IN ITALY

